

# TERRATEST s. r. o.

Za Školou 10, 25089 Lázně Toušeň, tel / fax: 326 992 183, 602 312 337



Lokalita II/385 obchvat Čebín

Zákazník  
Poznámka - použito snížovače  
Operátor -  
Sonda SP1  
Hloubka pažení

Datum 22.3.2016

Hl vody naražené  
Hl vody ustálené suchá  
X  
Y  
Z

hl	qc	Qt
[m]	[Mpa]	[kN]
0.0	0.10	0.00
0.2	1.76	1.62
0.4	1.52	2.96
0.6	1.66	3.84
0.8	2.06	5.96
1.0	1.06	4.86
1.2	0.88	5.30
1.4	0.96	3.58
1.6	1.56	5.16
1.8	2.04	5.70
2.0	3.72	10.18
2.2	8.46	16.18
2.4	6.04	13.40
2.6	9.12	18.32
2.8	6.22	23.92
3.0	6.52	20.80
3.2	5.34	22.90
3.4	7.86	17.86
3.6	8.62	21.08
3.8	11.24	21.94
4.0	9.78	23.02
4.2	6.40	18.56
4.4	4.78	14.70
4.6	4.86	16.96
4.8	31.84	30.10
5.0	24.62	42.84
5.2	15.64	46.12
5.4	27.76	55.82
5.6	16.88	59.48
5.8	62.72	107.30

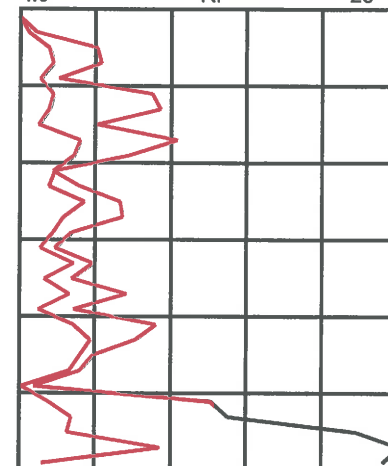
..0 Qt 200  
..0 qc 50



Rf Fs  
% [Mpa]

Rf	Fs
%	[Mpa]
0.00	0.000
1.21	0.021
5.18	0.079
5.46	0.091
2.66	0.055
8.68	0.092
9.25	0.081
5.14	0.049
10.43	0.163
7.19	0.147
2.44	0.091
1.94	0.164
4.37	0.264
3.00	0.273
2.23	0.139
1.45	0.095
3.62	0.193
1.75	0.137
3.30	0.284
1.27	0.143
3.67	0.359
4.79	0.307
4.05	0.193
3.32	0.161
0.12	0.039
2.04	0.503
3.49	0.546
3.19	0.884
9.21	1.555
1.52	0.955

..0 fs 1  
..0 Rf 25



II 385 obchvat Čebín

Datum: 22.3.2016

Hloubka (m)	přijatý geolog. profil (graficky)	Interpretovaný geologický a geotechnický popis z penetrace (složení a základní vlastnosti zákl. půd)	E <sub>oed,p</sub> (MPa)	Úhel vnitř. tření zemin $\varphi'$ efektivní (°)	$\varphi_u$ totální (°)	Kohese zemin $c'$ efektivní (kPa)	$c_u$ totální (kPa)	Objem. hmotn. $\gamma_n$ (g/cm <sup>3</sup> )	Pevnost v prostém tlaku $\sigma_c$ (MPa)	Poisson. číslo $\nu$ (-)	Koeficient konsolidace $c_v$ (cm/sec)
0,00											
0.2		humózní hlína ,nakypřená,nehodnoc.	-	-	-	-	-	-	-	-	-
0.8		hlína se střední plasticitou,tuhá (F5-MI),TI(2) $I_c=0,85$	7,7	-	0	-	64	2,00	-	0,40	-
1.4		hlína s nízkou plasticitou ,tuhá (F5-ML),TI(2) $I_c=0,48$	4,6	-	0	-	38	2,00	-	0,40	-
1.8		hlína s vysokou plasticitou ,tuhá až tuhá (F7-MH),TI(2) $I_c=0,88$	8,3	-	0	-	72	2,10	-	0,40	-
3.2		jílovitý písek,ulehlý (S5-SC),TI(3) $I_p=0,70$	13,5	27,0	-	2	-	1,85	-	0,35	-
4.0		jílovitý písek,velmi ulehlý (S5-SC),TI(3) $I_p=1,0$	22,0	29,0	-	3	-	1,85	-	0,34	-
4.6		jíl se střední plasticitou,slabě písčitý,pevný (F6-CI),TI(4) $I_c=1,22$	21,1	-	13	-	91	2,10	-	0,39	-
5.6		jílovitý písek s příměsí štěrku v množ. do 20% obj. zeminy,velmi ulehlý (S5+G-SC),TI(4) $I_p=1,0$	63,0	32,0	-	6	91	1,90	-	0,31	-
5.8		pískovec,jílovitý,středně zpevněný s příměsí drob.štěrčičku (R4),TI(5)	227,0	-	-	-	-	-	6,3	0,20	-

**TERRATEST s. r. o.**

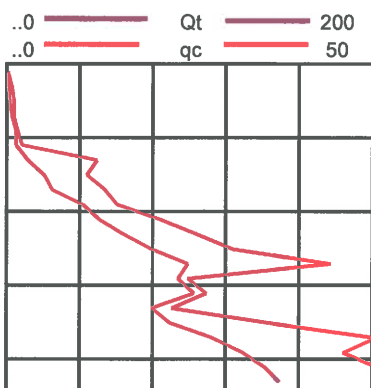
Za Školou 10, 25089 Lázně Toušeň, tel / fax: 326 992 183, 602 312 337



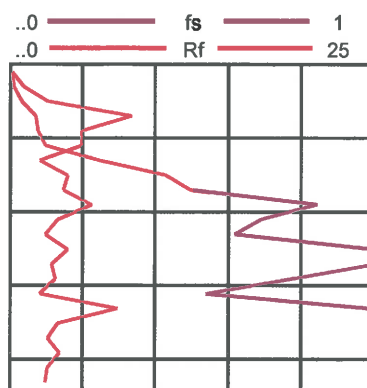
Lokalita	II/385 obchvat Čebín
Zakazník	
Poznámka	použito snížovače
Operátor	
Sonda	SP3
Hloubka pažení	

Datum	22.3.2016
Hl vody narážené	
Hl vody ustálené	suchá
X	
Y	
Z	

hl	qc	Qt
[m]	[Mpa]	[kN]
0.0	0.00	0.00
0.2	0.60	0.60
0.4	1.04	1.28
0.6	0.84	2.30
0.8	1.46	5.08
1.0	2.00	5.04
1.2	12.32	12.00
1.4	10.94	20.50
1.6	13.46	24.36
1.8	15.22	41.28
2.0	21.00	49.96
2.2	26.06	64.08
2.4	30.92	78.98
2.6	44.18	98.98
2.8	24.78	93.82
3.0	27.18	102.92
3.2	22.66	79.06
3.4	35.86	88.82
3.6	50.24	112.18
3.8	45.84	129.00
4.0	54.24	141.50
4.2	60.24	149.36



Rf	Fs
%	[Mpa]
0.00	0.000
0.89	0.005
2.57	0.027
8.26	0.069
4.84	0.071
4.87	0.097
1.99	0.245
3.90	0.427
3.68	0.495
5.53	0.842
3.27	0.886
2.36	0.616
3.88	1.201
2.87	1.267
3.10	0.767
1.98	0.538
7.37	1.670
3.22	1.154
2.56	1.287
3.29	1.509
2.55	1.382
2.39	1.441



\* Ing. Milan Matoušek - Brno \*

Sonda: SP3

II 385 obchvat Čebín

X=

Y=

Výška ústí sondy:

Datum: 22.3.2016

Hladina podz. vody: sonda suchá

Hloubka (m)	přijatý geolog. profil (graficky)	Interpretovaný geologický a geotechnický popis z penetrace (složení a základní vlastnosti zákl. půd)	$E_{oed,p}$ (MPa)	$\sigma'_v$ efektivní (°)	$\sigma'_u$ totální (°)	$c'_v$ efektivní (kPa)	$c_u$ totální (kPa)	Objem. hmotn. $\gamma_h$ (g/cm <sup>3</sup> )	Pevnost v prostém tlaku $\sigma_c$ (MPa)	Poisson. číslo $\nu$ (-)	Koeficient konsolidace $c_v$ (cm/sec)
0,00											
0.2		humózní hlína ,nakypřená,nehodnoc.	-	-	-	-	-	-	-	-	-
0.6		hlína s nízkou plasticitou ,tuhá (F5- ML),TI(2) $I_L=0,48$	4,8	-	0	-	39	2,00	-	0,40	-
1.0		hlína se střední plasticitou,tuhá (F5-MI),TI(2) $I_L=0,85$	7,8	-	0	-	62	2,00	-	0,40	-
1.6		jílovitý písek,velmi ulehlý (S5-SC), TI(3) $I_D=1,0$	28,5	30,0	-	4	-	1,90	-	0,33	-
3.4		jílovitý písek s příměsí štěrku v množ. do 20% obj. zeminy,velmi ulehlý (S5+G-SC),TI(3) $I_D=1,0$	81,0	33,0	-	10	-	1,90	-	0,28	-
4.2		pískovec jílovitý,slabě zpevněný s příměsí štěrčíku (R4),T5	195,0	-	-	-	-	-	5,2	0,20	-

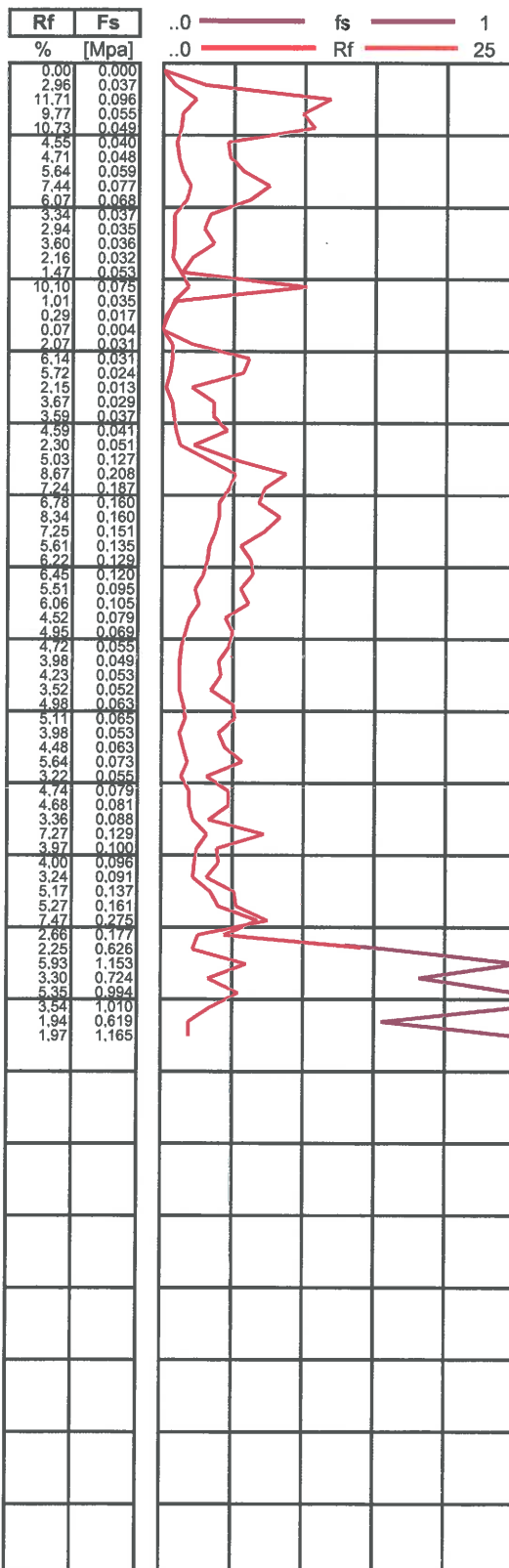
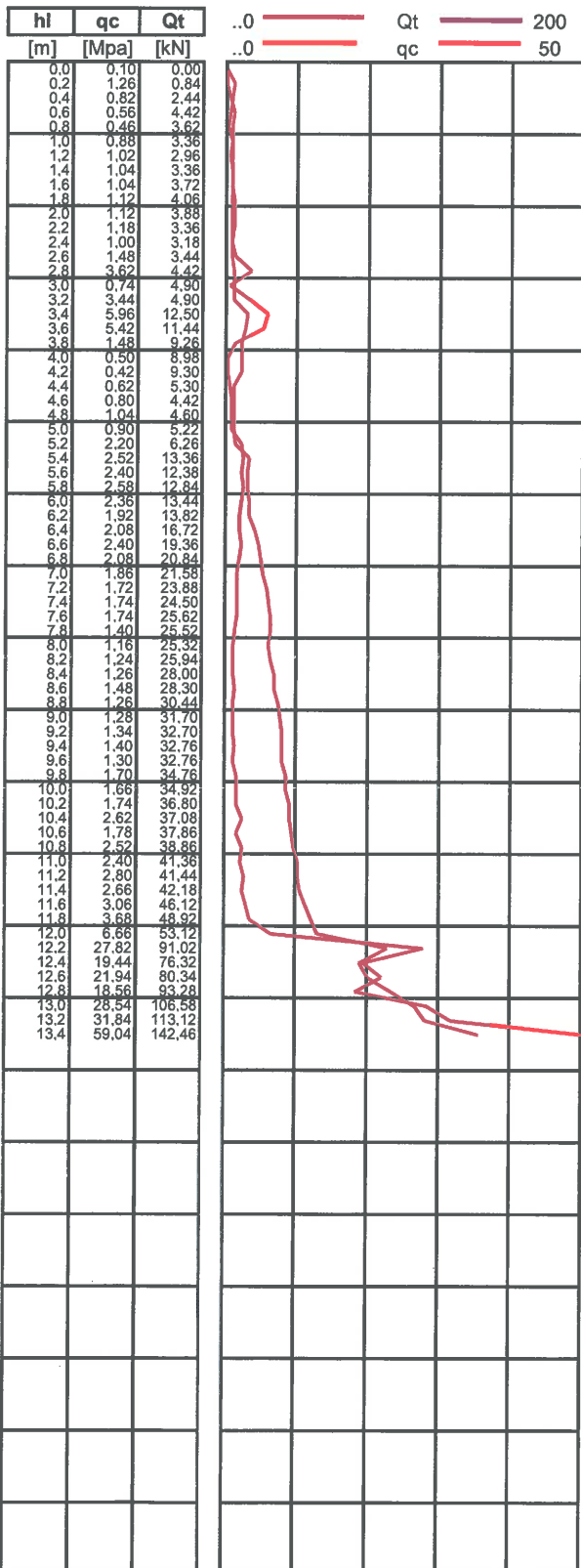
**TERRATEST s. r. o.**

Za Školou 10, 25089 Lázně Toušeň, tel / fax: 326 992 183, 602 312 337



Lokalita	II/385 obchvat Čebín
Zakazník	
Poznámka	použito snižovače
Operátor	
Sonda	SP4
Hloubka pažení	

Datum	22.3.2016
Hl vody naražené	
Hl vody ustálené	zavaleno
X	
Y	
Z	





10

[illegible]

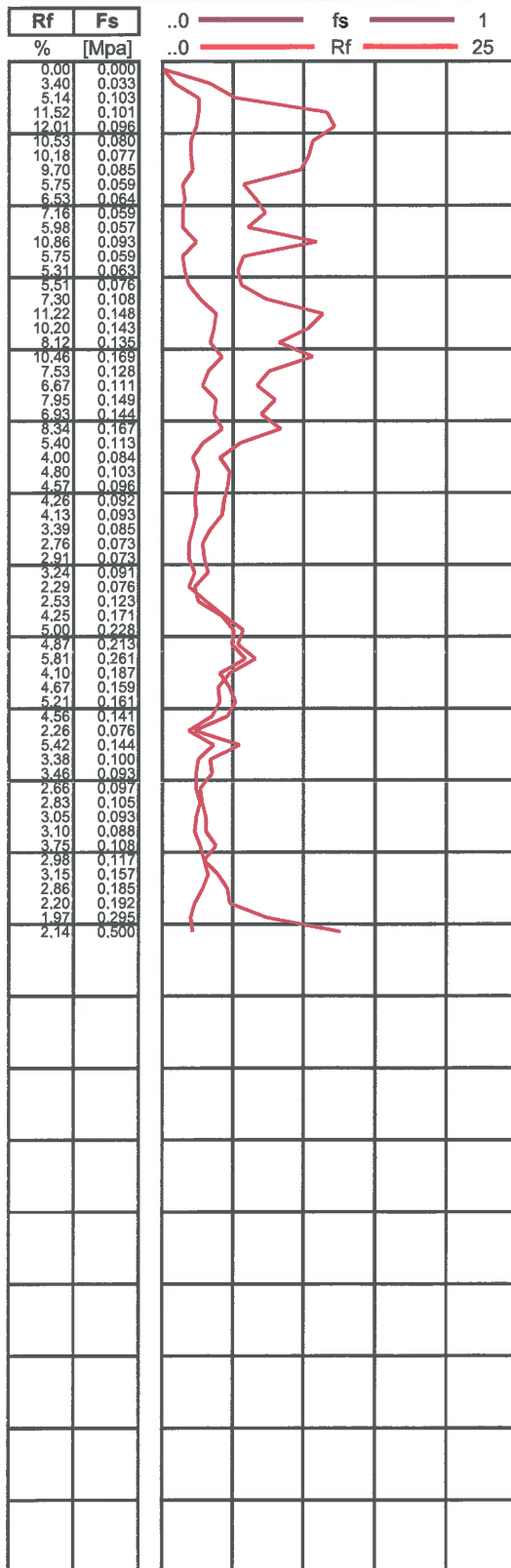
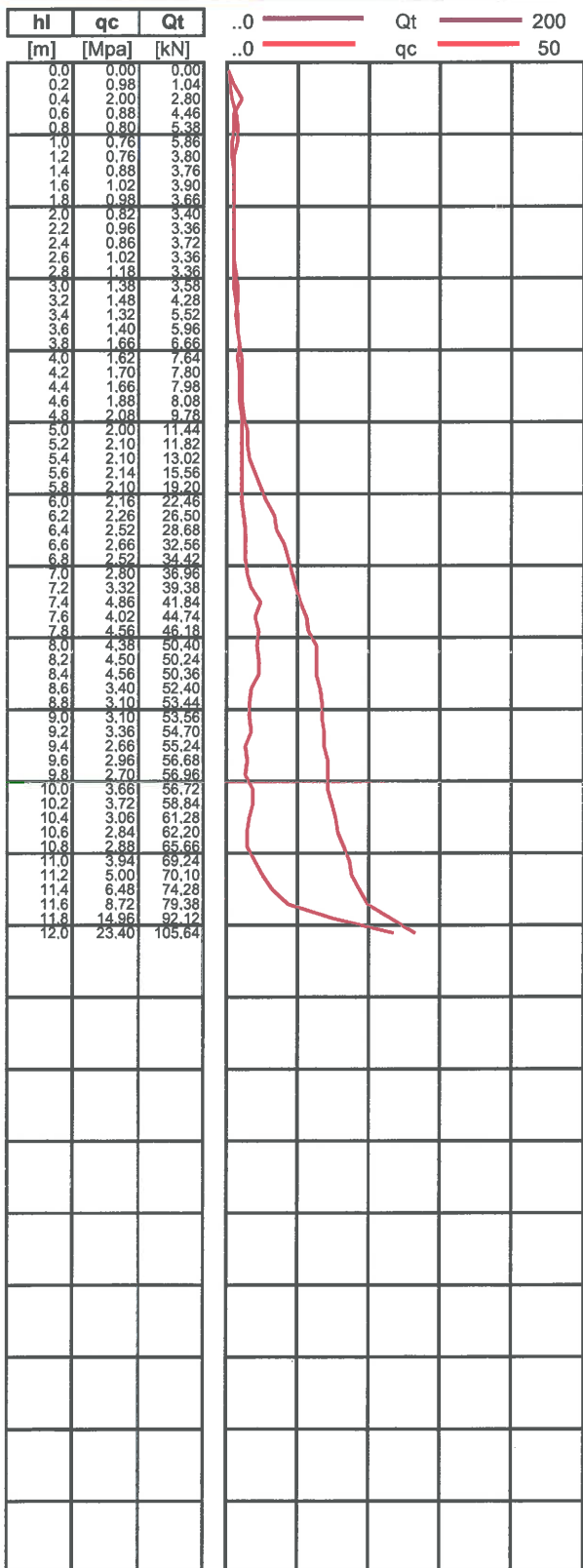
# TERRATEST s. r. o.

Za Školou 10, 25089 Lázně Toušeň, tel / fax: 326 992 183, 602 312 337



Lokalita	II/385 obchvat Čebín
Zakazník	
Poznámka	použito snížovače
Operátor	
Sonda	SP7
Hloubka pažení	

Datum	22.3.2016
Hl vody narážené	
Hl vody ustálené	suchá
X	
Y	
Z	







—

[illegible]

**TERRATEST s. r. o.**

Za Školou 10, 25089 Lázně Toušeň, tel / fax: 326 992 183, 602 312 337



Lokalita	II/385 obchvat Čebín
Zakazník	
Poznámka	použito snížovače
Operátor	
Sonda	SP9
Hloubka pažení	

Datum	22.3.2016
Hl vody narážené	
Hl vody ustálené	suchá
X	
Y	
Z	

hl	qc	Qt	..0	Qt	200
[m]	[Mpa]	[kN]	..0	qc	50
0.0	0.00	0.00			
0.2	0.30	0.46			
0.4	0.86	1.68			
0.6	0.68	3.22			
0.8	0.80	3.80			
1.0	0.76	3.72			
1.2	0.80	3.40			
1.4	0.90	3.54			
1.6	0.94	3.90			
1.8	0.98	4.64			
2.0	0.90	5.04			
2.2	1.00	4.72			
2.4	1.12	4.68			
2.6	1.20	5.04			
2.8	1.44	5.82			
3.0	1.44	6.98			
3.2	1.40	6.76			
3.4	1.42	7.64			
3.6	1.38	7.20			
3.8	1.78	8.34			
4.0	2.04	7.84			
4.2	2.14	8.02			
4.4	2.12	9.22			
4.6	2.44	9.42			
4.8	2.16	10.46			
5.0	2.16	9.94			
5.2	2.14	9.30			
5.4	2.22	10.38			
5.6	2.06	12.08			
5.8	2.34	13.28			
6.0	2.30	14.84			
6.2	2.84	16.72			
6.4	2.48	17.72			
6.6	2.84	18.48			
6.8	2.88	21.12			
7.0	3.02	24.40			
7.2	3.28	24.60			
7.4	2.96	27.62			
7.6	3.02	31.54			
7.8	3.32	36.68			
8.0	3.72	39.26			

Rf	Fs	..0	fs	1
%	[Mpa]	..0	Rf	25
0.00	0.000			
6.67	0.020			
8.07	0.069			
12.16	0.083			
9.84	0.079			
8.95	0.068			
11.67	0.093			
10.23	0.092			
12.49	0.117			
11.16	0.109			
13.93	0.125			
12.27	0.123			
10.24	0.115			
12.23	0.147			
9.73	0.140			
10.56	0.152			
11.43	0.160			
12.21	0.173			
12.95	0.179			
8.39	0.149			
7.65	0.156			
7.54	0.161			
8.05	0.171			
7.60	0.185			
9.70	0.209			
7.10	0.153			
6.30	0.135			
7.15	0.159			
12.17	0.251			
10.55	0.247			
10.21	0.235			
10.24	0.291			
10.65	0.264			
8.88	0.252			
7.64	0.220			
6.98	0.211			
4.19	0.137			
6.17	0.183			
7.29	0.220			
5.91	0.196			
6.53	0.243			

H 385 obchvat Čebín.

Datum: 22.3.2016

[illegible]

# TERRATEST s. r. o.

Za Školou 10, 25089 Lázně Toušeň, tel / fax: 326 992 183, 602 312 337



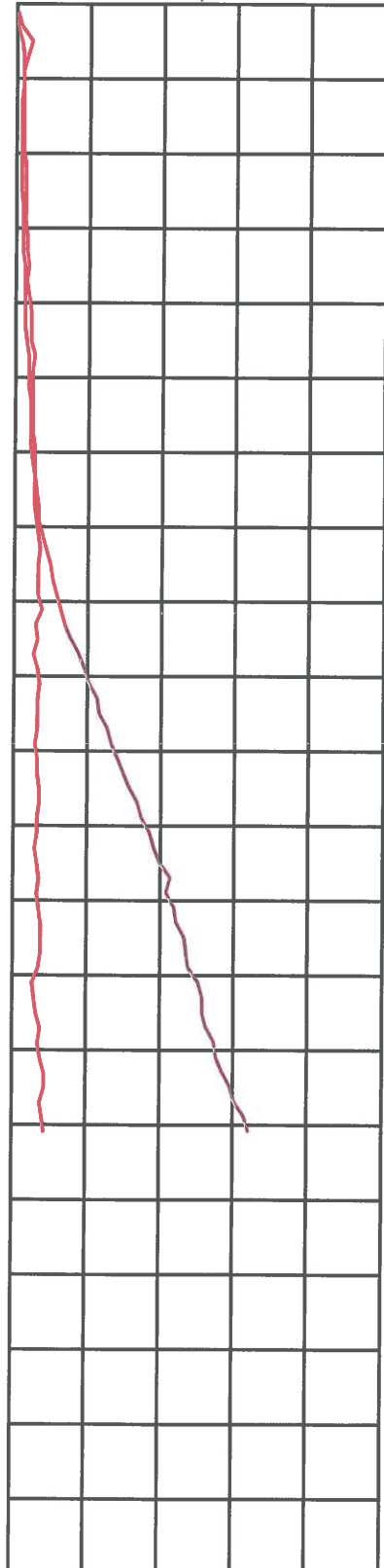
Lokalita	II/385 obchvat Čebín
Zakazník	
Poznámka	použito snížovače
Operátor	
Sonda	SP13
Hloubka pažení	

Datum	27.2.2016
Hl vody narážené	
Hl vody ustálené	zavaleno
X	
Y	
Z	

hl	qc	Qt
[m]	[Mpa]	[kN]

..0	Qt	200
..0	qc	50

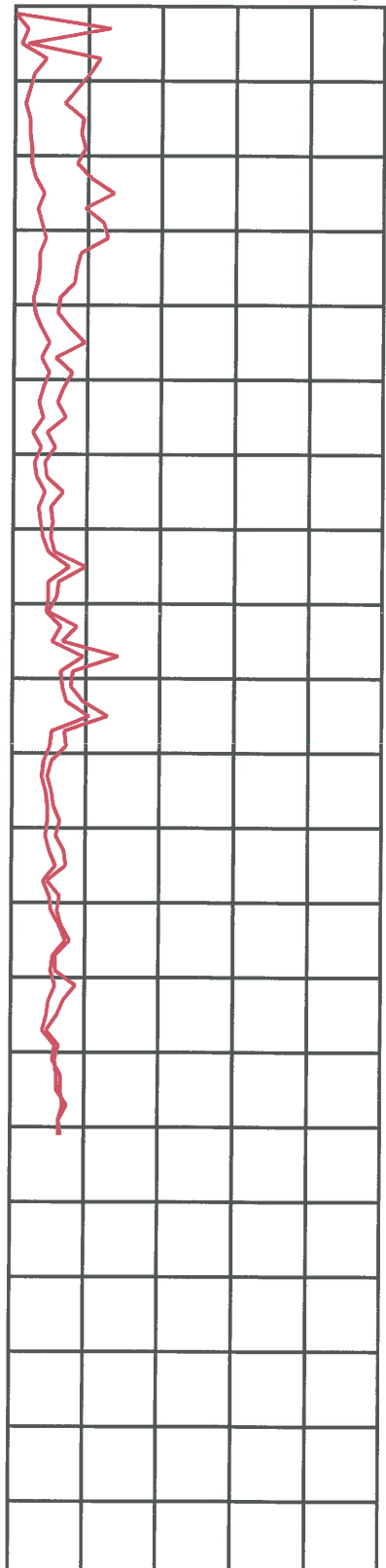
0.0	0.00	0.00
0.2	0.52	0.46
0.4	1.98	2.56
0.6	1.46	3.18
0.8	1.06	3.62
1.0	0.94	3.76
1.2	0.86	3.00
1.4	0.88	2.56
1.6	0.86	2.70
1.8	1.02	2.92
2.0	1.08	2.92
2.2	1.12	2.92
2.4	1.22	2.96
2.6	1.30	3.72
2.8	1.26	3.36
3.0	1.38	3.80
3.2	1.54	3.90
3.4	1.64	4.38
3.6	1.60	4.46
3.8	1.70	4.60
4.0	1.98	5.12
4.2	2.04	5.34
4.4	2.00	5.60
4.6	2.48	6.54
4.8	2.36	6.62
5.0	2.40	7.20
5.2	2.36	7.90
5.4	2.20	8.24
5.6	2.44	8.38
5.8	2.52	8.46
6.0	2.62	9.48
6.2	2.70	10.66
6.4	2.56	11.18
6.6	2.70	12.06
6.8	2.74	12.60
7.0	3.14	14.26
7.2	3.44	16.96
7.4	3.14	19.08
7.6	3.06	20.50
7.8	3.24	22.60
8.0	3.62	24.80
8.2	2.96	27.30
8.4	3.28	30.48
8.6	2.62	34.56
8.8	3.10	37.84
9.0	3.44	40.82
9.2	3.14	44.52
9.4	3.28	46.44
9.6	3.06	50.50
9.8	2.74	52.80
10.0	3.18	55.60
10.2	3.24	59.58
10.4	3.32	62.50
10.6	3.40	66.98
10.8	3.02	69.76
11.0	3.02	73.56
11.2	2.92	75.90
11.4	3.14	79.44
11.6	3.54	84.38
11.8	3.18	82.54
12.0	3.40	86.60
12.2	3.84	88.40
12.4	3.68	92.82
12.6	3.84	93.50
12.8	3.50	95.26
13.0	2.70	100.40
13.2	2.92	102.14
13.4	3.18	103.00
13.6	3.66	104.98
13.8	3.54	109.46
14.0	3.80	110.26
14.2	4.38	113.32
14.4	4.28	118.50
14.6	3.62	120.74
14.8	3.98	125.48
15.0	4.32	127.86



Rf	Fs
%	[Mpa]

..0	fs	1
..0	Rf	25

0.00	0.000
6.41	0.033
0.81	0.016
5.66	0.083
5.03	0.053
4.12	0.039
3.41	0.029
4.55	0.040
4.50	0.039
4.71	0.048
4.20	0.045
5.12	0.057
6.67	0.081
4.72	0.061
6.03	0.076
6.19	0.085
4.50	0.069
4.15	0.068
4.00	0.064
3.06	0.052
2.90	0.057
3.73	0.076
4.67	0.093
2.85	0.071
3.96	0.093
3.39	0.081
2.94	0.069
3.52	0.077
2.19	0.053
2.81	0.071
2.09	0.055
2.27	0.061
3.33	0.085
2.52	0.068
2.68	0.073
2.55	0.080
2.83	0.097
4.89	0.153
3.14	0.096
2.88	0.093
2.43	0.088
4.28	0.127
3.29	0.108
7.13	0.187
4.09	0.127
3.96	0.136
4.67	0.147
6.34	0.208
3.44	0.105
3.65	0.100
2.60	0.083
2.43	0.079
2.65	0.088
2.86	0.097
3.18	0.096
3.00	0.091
3.52	0.103
3.65	0.115
2.34	0.083
3.23	0.103
3.14	0.107
3.37	0.129
3.88	0.143
2.92	0.112
3.01	0.105
4.35	0.117
3.52	0.103
3.06	0.097
2.33	0.085
3.24	0.115
2.95	0.112
3.08	0.135
3.09	0.132
3.83	0.139
3.25	0.129
3.15	0.136



II 385 obchvat Čebín

Datum: 27.2.2016

[illegible]

—

[illegible]

**TERRATEST s. r. o.**

Za Školou 10, 25089 Lázně Toušeň, tel / fax: 326 992 183, 602 312 337

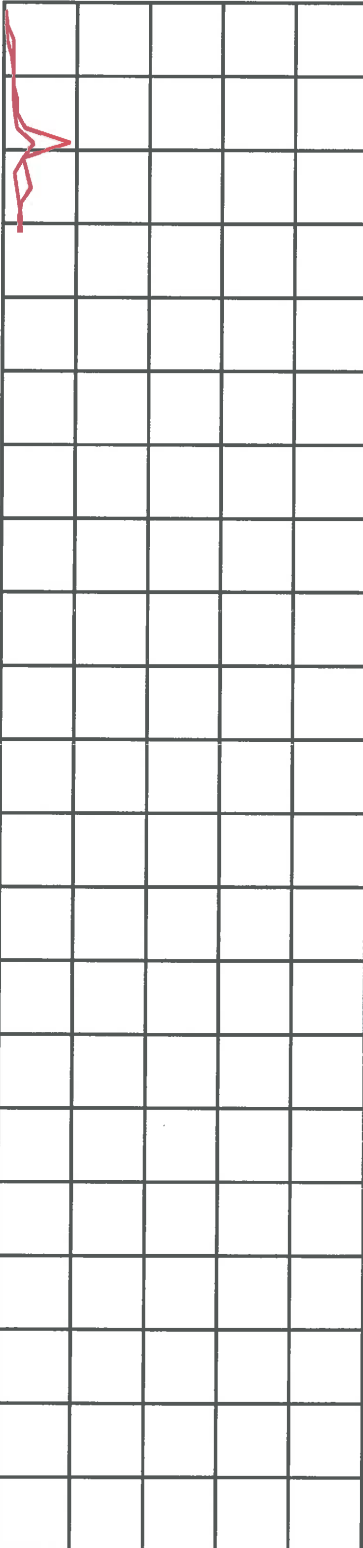


Lokalita	II/385 obchvat Čebín
Zakazník	
Poznámka	použito snížovače
Operátor	
Sonda	SP18
Hloubka pažení	

Datum	22.3.2016
Hl vody naražené	
Hl vody ustálené -	zavaleno
X	
Y	
Z	

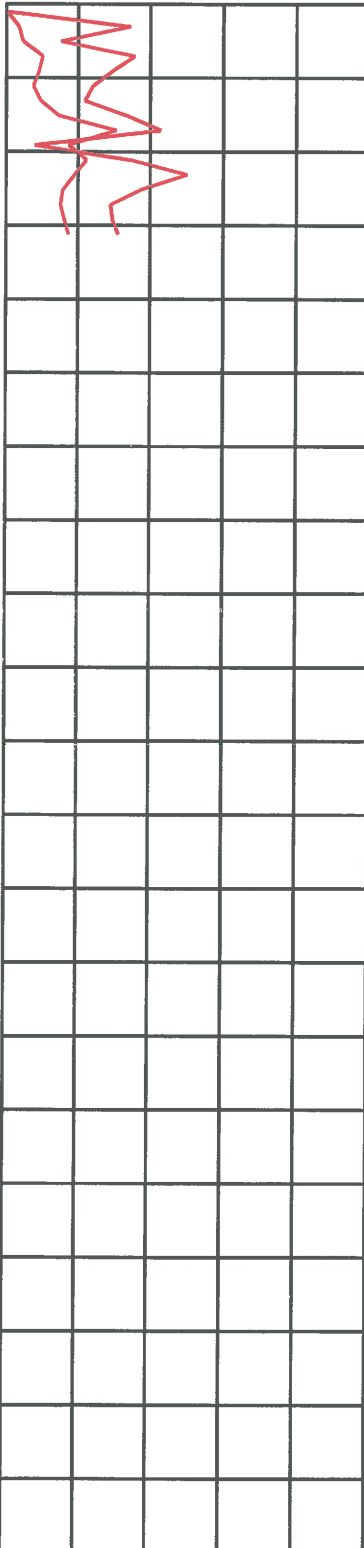
hl	qc	Qt
[m]	[Mpa]	[kN]
0.0	0.00	0.00
0.2	0.42	0.78
0.4	1.24	1.66
0.6	1.12	3.24
0.8	1.22	5.08
1.0	1.24	5.08
1.2	1.70	5.16
1.4	1.72	5.74
1.6	2.88	7.06
1.8	8.92	15.66
2.0	2.82	10.76
2.2	1.54	12.32
2.4	1.70	14.32
2.6	2.10	9.24
2.8	2.22	8.16
3.0	2.22	8.42

..0 ————— Qt ————— 200  
..0 ————— qc ————— 50



Rf	Fs
%	[Mpa]
0.00	0.000
8.58	0.036
3.77	0.047
8.93	0.100
7.33	0.089
5.92	0.073
5.49	0.093
8.38	0.144
10.61	0.305
1.94	0.173
8.60	0.225
12.47	0.192
9.26	0.157
7.24	0.152
7.39	0.164
7.81	0.173

..0 ————— fs ————— 1  
..0 ————— Rf ————— 25





II 385 obchvat Čebín

Datum: 22.3.2016

[illegible]

**TERRATEST s. r. o.**

Za Školou 10, 25089 Lázně Toušeň, tel / fax: 326 992 183, 602 312 337



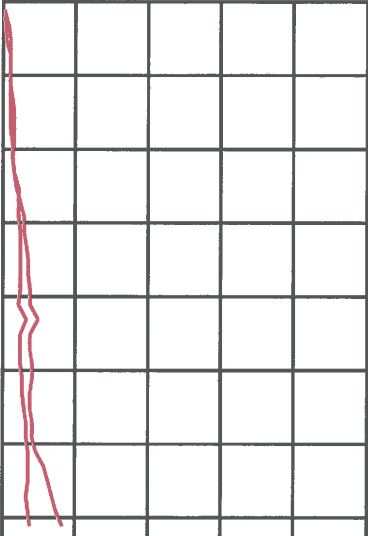
Lokalita	II/385 obchvat Čebín
Zakazník	
Poznámka	použito snížovače
Operátor	
Sonda	SP25
Hloubka pažení	

Datum	22.3.2016
Hl vody narážené	
Hl vody ustálené	3,4 m
X	
Y	
Z	

hl	qc	Qt
[m]	[Mpa]	[kN]

0.0	0.00	0.00
0.2	0.56	0.72
0.4	0.94	1.68
0.6	0.94	3.50
0.8	0.80	3.80
1.0	0.84	3.46
1.2	1.22	3.18
1.4	1.42	3.32
1.6	1.40	3.58
1.8	1.40	4.38
2.0	1.28	5.00
2.2	1.52	5.70
2.4	1.92	7.50
2.6	2.06	8.90
2.8	2.04	11.26
3.0	2.26	11.94
3.2	2.20	13.00
3.4	2.26	13.90
3.6	2.22	13.80
3.8	2.20	15.12
4.0	2.16	14.62
4.2	3.02	18.98
4.4	2.36	15.02
4.6	2.44	15.06
4.8	2.30	15.76
5.0	2.48	15.48
5.2	2.66	14.68
5.4	2.84	14.72
5.6	3.02	15.52
5.8	3.06	16.22
6.0	3.50	18.30
6.2	3.32	22.16
6.4	3.46	24.92
6.6	3.18	26.60
6.8	3.54	29.22
7.0	3.58	32.34

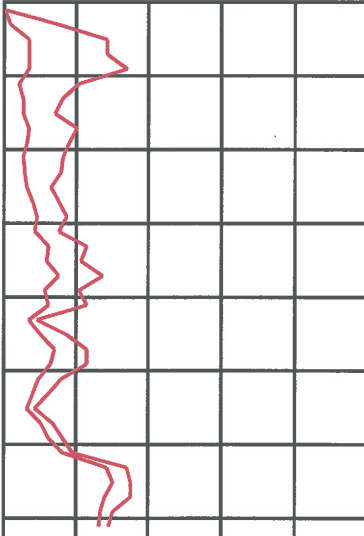
..0	Qt	200
..0	qc	50



Rf	Fs
%	[Mpa]

0.00	0.000
3.81	0.021
7.10	0.067
7.10	0.067
8.50	0.068
5.08	0.043
4.05	0.049
3.48	0.049
4.95	0.069
4.48	0.063
4.08	0.052
3.86	0.059
3.20	0.061
3.82	0.079
4.32	0.088
3.78	0.085
5.64	0.124
5.31	0.120
6.85	0.152
5.15	0.113
5.74	0.124
2.30	0.069
4.35	0.103
5.63	0.137
5.63	0.129
3.93	0.097
3.06	0.081
2.16	0.061
3.40	0.103
4.01	0.123
4.69	0.164
8.48	0.281
8.71	0.301
8.77	0.279
7.54	0.267
7.23	0.259

..0	fs	1
..0	Rf	25





# TERRATEST s. r. o.

Za Školou 10, 25089 Lázně Toušeň, tel / fax: 326 992 183, 602 312 337

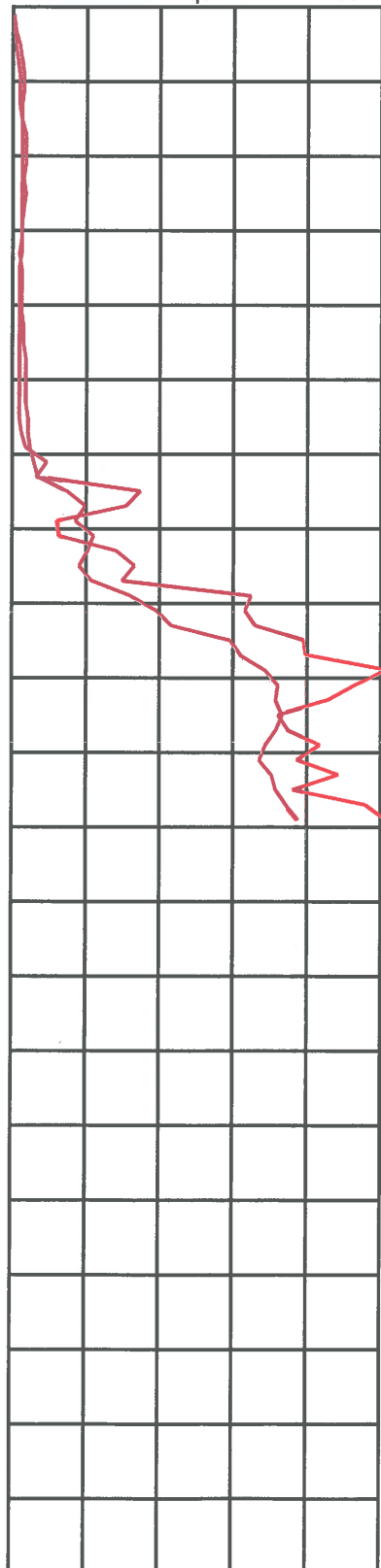


Lokalita	II/385 obchvat Čebín
Zákazník	
Poznámka	použito snižovače
Operátor	
Sonda	SP27
Hloubka pažení	

Datum	27.2.2016
Hl vody naražené	
Hl vody ustálené	4,1 m
X	
Y	
Z	

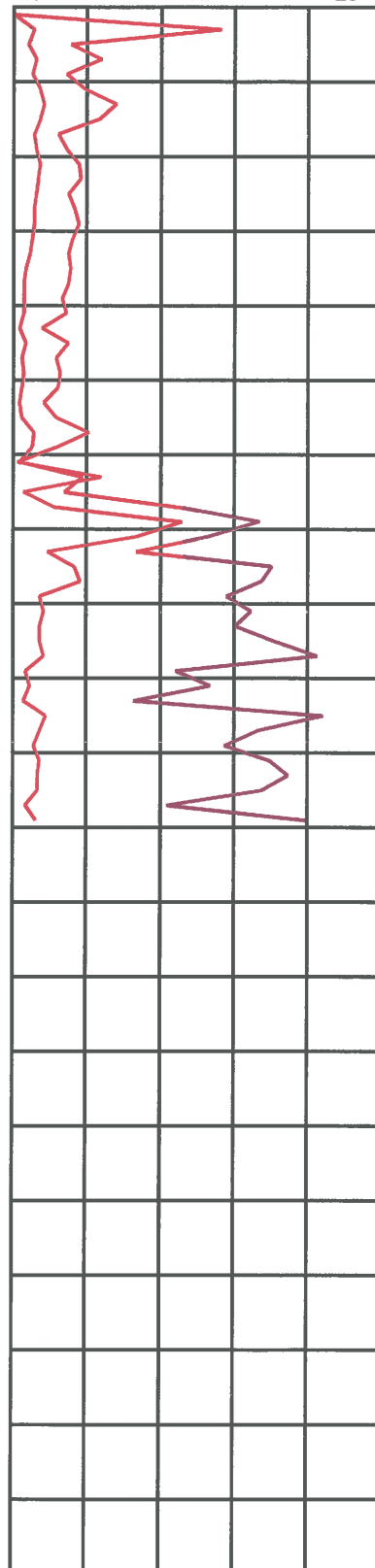
hl	qc	Qt
[m]	[Mpa]	[kN]
0,0	0,00	0,00
0,2	0,42	0,34
0,4	1,06	1,76
0,6	1,10	2,96
0,8	1,42	3,90
1,0	1,46	4,02
1,2	1,20	4,02
1,4	1,30	4,50
1,6	1,76	4,76
1,8	1,82	4,78
2,0	1,70	5,04
2,2	1,50	5,08
2,4	1,64	4,72
2,6	1,42	4,56
2,8	1,30	4,38
3,0	1,34	4,38
3,2	1,22	4,24
3,4	0,96	4,38
3,6	0,84	5,08
3,8	0,80	5,08
4,0	0,82	5,22
4,2	1,04	5,86
4,4	0,88	6,10
4,6	0,88	6,80
4,8	0,84	6,98
5,0	0,84	7,32
5,2	0,98	7,40
5,4	0,86	7,98
5,6	1,12	8,54
5,8	1,78	9,44
6,0	4,42	12,00
6,2	3,18	13,66
6,4	17,24	28,72
6,6	15,48	39,58
6,8	5,82	34,14
7,0	6,32	43,24
7,2	14,02	40,44
7,4	16,60	36,36
7,6	14,70	42,78
7,8	32,38	63,72
8,0	31,36	77,94
8,2	32,86	85,62
8,4	39,64	118,38
8,6	39,92	123,66
8,8	53,40	137,12
9,0	46,54	143,56
9,2	42,90	142,66
9,4	35,86	145,96
9,6	37,26	142,14
9,8	41,70	137,34
10,0	38,82	134,10
10,2	44,30	140,92
10,4	38,16	142,94
10,6	47,84	147,76
10,8	52,54	155,30

..0 ————— Qt ————— 200  
 ..0 ————— qc ————— 50



Rf	Fs
%	[Mpa]
0,00	0,000
13,98	0,059
3,90	0,041
5,94	0,065
3,66	0,052
4,84	0,071
6,89	0,083
5,85	0,076
3,11	0,055
3,59	0,065
4,41	0,057
4,47	0,076
4,54	0,068
3,82	0,063
4,13	0,059
4,41	0,057
3,98	0,053
3,83	0,047
3,89	0,037
3,81	0,032
3,33	0,027
3,58	0,029
1,92	0,020
3,79	0,033
2,88	0,025
3,18	0,027
3,02	0,025
2,18	0,021
2,95	0,025
5,12	0,057
3,00	0,053
0,39	0,017
5,91	0,188
0,80	0,137
2,84	0,439
11,41	0,684
8,27	0,523
2,36	0,331
4,19	0,696
4,56	0,671
1,78	0,578
2,05	0,642
1,83	0,600
1,77	0,703
2,05	0,818
0,82	0,436
1,14	0,530
0,77	0,329
2,32	0,832
1,77	0,660
1,37	0,572
1,78	0,692
1,67	0,739
1,75	0,667
0,87	0,415
1,51	0,791

..0 ————— fs ————— 1  
 ..0 ————— Rf ————— 25



II 385 obchvat Čebín

X=	Y=	Výška ústí sondy: Hladina podz. vody: 4,10 m p.t.	Datum: 27.2.2016
----	----	--	------------------

[illegible]

**TERRATEST s. r. o.**

Za Školou 10, 25089 Lázně Toušeň, tel / fax: 326 992 183, 602 312 337



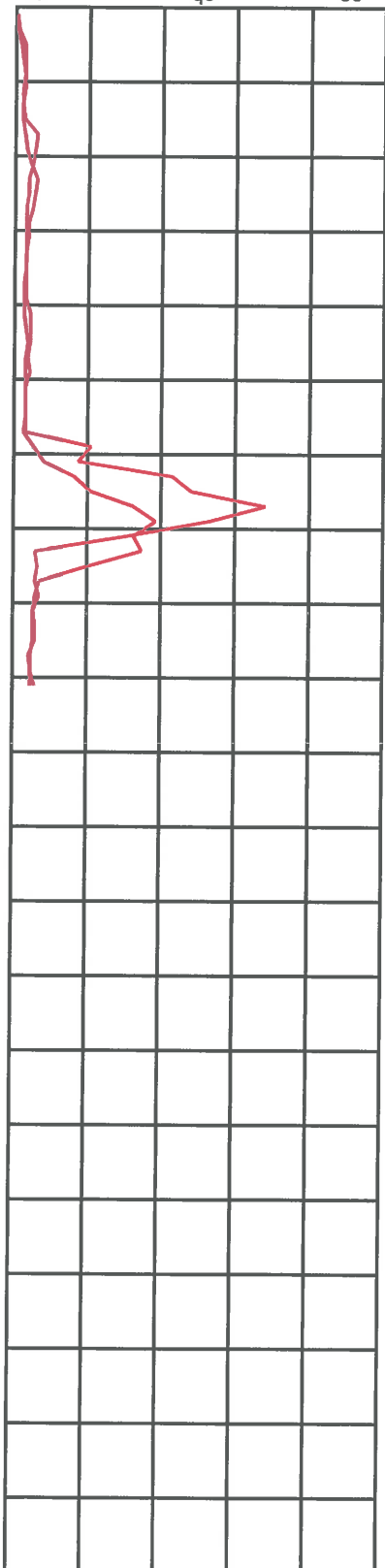
Lokalita	II/385 obchvat Čebín
Zakazník	
Poznámka	použito snižovače
Operátor	
Sonda	SP29
Hloubka pázení	

Datum	27.2.2016
Hl vody naražené	
Hl vody ustálené	suchá
X	
Y	
Z	

hl	qc	Qt
[m]	[Mpa]	[kN]

..0 ————— Qt ————— 200  
 ..0 ————— qc ————— 50

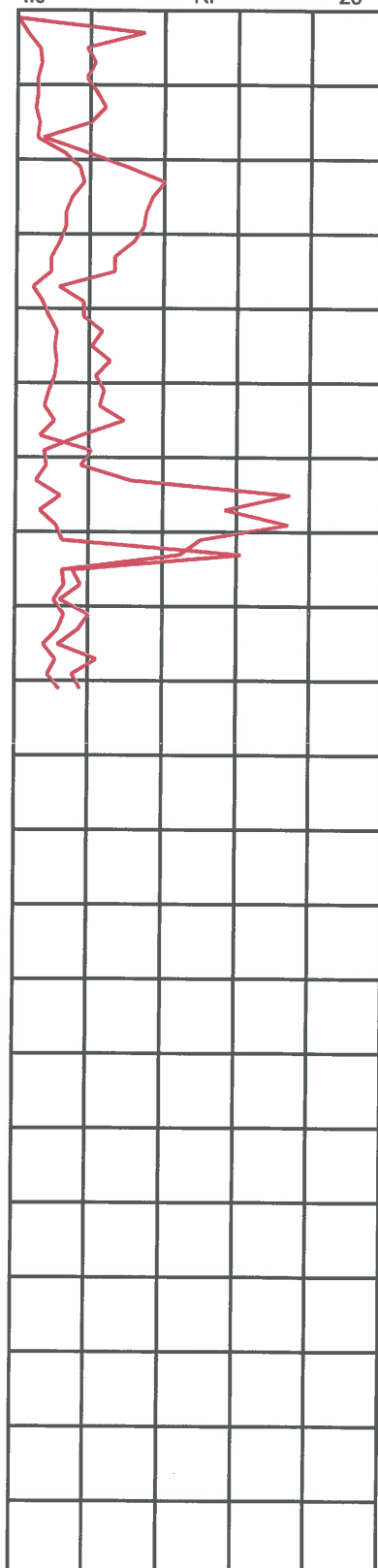
0.0	0.00	0.00
0.2	0.34	0.40
0.4	1.26	2.92
0.6	1.32	3.84
0.8	1.24	4.50
1.0	1.00	4.38
1.2	0.84	3.94
1.4	1.32	3.50
1.6	2.96	4.78
1.8	2.70	5.96
2.0	2.50	7.90
2.2	1.82	11.18
2.4	1.66	10.84
2.6	1.52	9.26
2.8	1.56	7.58
3.0	1.50	7.46
3.2	1.44	6.22
3.4	1.42	5.70
3.6	1.52	5.04
3.8	1.62	4.42
4.0	1.92	4.78
4.2	1.96	6.04
4.4	2.04	6.54
4.6	1.76	6.32
4.8	1.90	6.22
5.0	1.50	5.66
5.2	1.38	6.26
5.4	1.48	5.44
5.6	1.52	5.12
5.8	10.38	9.88
6.0	8.62	15.72
6.2	21.36	33.04
6.4	24.06	41.50
6.6	34.00	64.94
6.8	26.38	77.40
7.0	15.40	64.50
7.2	2.92	68.96
7.4	3.28	40.56
7.6	2.92	14.00
7.8	3.40	11.18
8.0	2.66	10.00
8.2	2.80	10.44
8.4	2.80	10.10
8.6	2.00	9.06
8.8	2.26	9.66
9.0	2.80	9.16



Rf	Fs
%	[Mpa]

..0 ————— fs ————— 1  
 ..0 ————— Rf ————— 25

0.00	0.000
8.63	0.029
4.76	0.060
5.26	0.069
4.73	0.059
5.47	0.055
6.03	0.051
4.95	0.065
1.89	0.056
4.79	0.129
7.54	0.173
10.04	0.183
9.16	0.152
8.69	0.132
8.64	0.135
7.92	0.119
6.67	0.096
6.67	0.095
2.98	0.045
4.61	0.075
4.59	0.088
5.79	0.113
5.17	0.105
6.44	0.113
5.48	0.104
5.96	0.089
5.70	0.079
7.30	0.108
4.39	0.067
1.99	0.207
2.06	0.177
1.45	0.309
3.08	0.740
1.66	0.563
2.78	0.734
3.22	0.496
15.17	0.443
3.90	0.128
4.52	0.132
3.14	0.107
5.07	0.135
4.29	0.120
2.91	0.081
5.60	0.112
3.90	0.088
4.48	0.125



II 385 obchvat Čebín

Datum: 27.2.2016

Hloubka (m)	přijatý geolog. profil (graficky)	Interpretovaný geologický a geotechnický popis z penetrace (složení a základní vlastnosti zákl. půd)	$E_{oed,p}$ (MPa)	$\sigma'_u$ efektivní (°)	$\sigma'_u$ totální (°)	$c'$ efektivní (kPa)	$c_u$ totální (kPa)	Objem. hmotn. $\gamma_n$ (g/cm <sup>3</sup> )	Pevnost v prostém tlaku $\sigma_c$ (MPa)	Poisson. číslo $\nu$ (-)	Koeficient konsolidace $c_v$ (cm/sec)
0,00 0,2		humózní hlína ,nakypřená,nehodnoc.	-	-	-	-	-	-	-	-	-
1,4 1,6		jíl se střední plasticitou,tuhý (F6- CI),TI(2) $I_c=0,62$	6,0	-	0	-	54	2,10	-	0,40	-
2,0		jílovitý písek, stř.ul.(S5),TI(2) $I_p=0,35$	6,8	25,0	-	0	-	1,85	-	0,35	-
3,8		jíl s nízkou plasticitou,pevný (F6- CL),TI(3) $I_c=1,04$	11,3	-	4	-	83	2,10	-	0,40	-
4,8		hlína s vysokou plasticitou,tuhá (F7-MH),TI(3) $I_c=0,98$	7,6	-	0	-	54	2,10	-	0,40	-
5,6		jíl se střední plasticitou,tuhý (F6- CI),TI(2) $I_c=0,74$	8,9	-	0	-	76	2,10	-	0,40	-
6,0		jílovitý písek s příměsí štěrku v množ. do 20% obj. zeminy,velmi ulehlý (S5+G-SC),TI(3) $I_p=0,93$	21,3	30,0	-	1	-	1,85	-	0,34	-
7,0		hlinitý písek s příměsí štěrku v množ. do 30% obj. zeminy,velmi ulehlý až stmelový (S4+G-SM), TI(3) $I_p=1,0$	78,0	32,0	-	6	-	1,90	-	0,27	-
9,0		jíl se střední plasticitou,pevný s vločkami jílovitého písku stř.ulehlé- ho (F6,S5-CI,SC),TI(3) $I_c=1,07$	12,6	-	5	-	83	2,10	-	0,40	-



**TERRATEST s. r. o.**

Za Školou 10, 25089 Lázně Toušeň, tel / fax: 326 992 183, 602 312 337

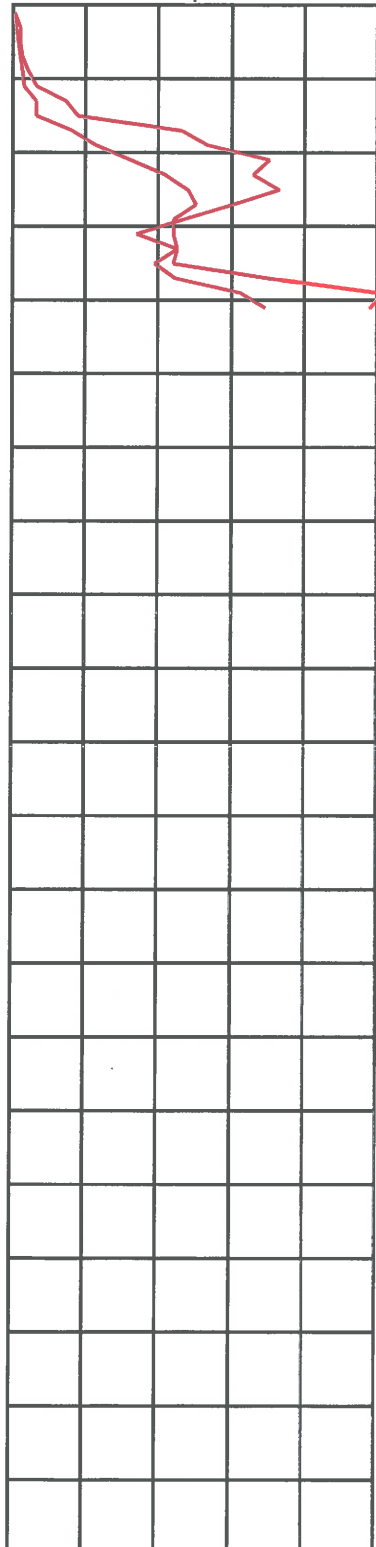


Lokalita	II/385 obchvat Čebín
Zakazník	
Poznámka	použito snížovače
Operátor	
Sonda	SP33
Hloubka pažení	

Datum	22.3.2016
Hl vody narážené	
Hl vody ustálené	suchá
X	
Y	
Z	

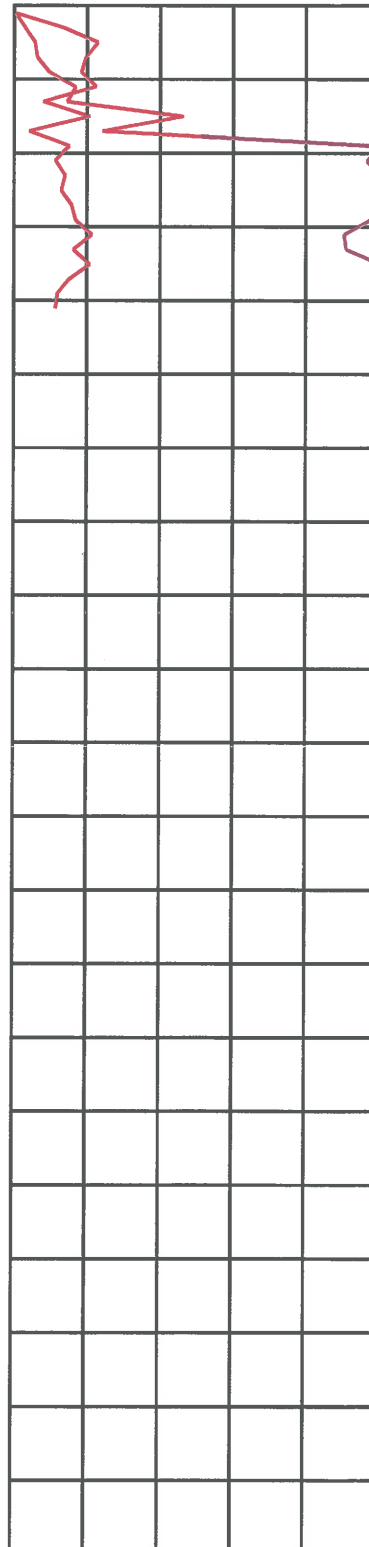
hl	qc	Qt
[m]	[Mpa]	[kN]
0.0	0.00	0.00
0.2	0.86	1.48
0.4	0.98	2.04
0.6	1.30	3.66
0.8	2.04	4.42
1.0	3.02	5.96
1.2	7.20	12.08
1.4	8.98	12.84
1.6	23.26	32.36
1.8	26.66	45.92
2.0	34.96	65.16
2.2	32.94	83.26
2.4	36.60	95.62
2.6	30.06	99.96
2.8	23.30	88.64
3.0	16.90	88.42
3.2	22.66	90.30
3.4	22.14	77.86
3.6	35.16	88.90
3.8	51.18	124.32
4.0	48.98	138.20

..0 ————— Qt ————— 200  
..0 ————— qc ————— 50



Rf	Fs
%	[Mpa]
0.00	0.000
3.41	0.029
5.72	0.056
4.93	0.064
4.64	0.095
5.52	0.167
2.04	0.147
5.14	0.462
1.02	0.237
3.73	0.984
2.74	0.959
3.47	1.145
3.19	1.169
3.90	1.171
4.17	0.971
5.32	0.899
4.00	0.906
5.18	1.146
3.73	1.313
2.92	1.495
2.83	1.387

..0 ————— fs ————— 1  
..0 ————— Rf ————— 25





II 385 obchvat Čekín

X=	Y=	Výška ústí sondy: Hladina podz. vody: sonda suchá	Datum: 22.3.2016
----	----	--	------------------

Hloubka ( m )	přijatý geolog. profil (graficky)	Interpretovaný geologický a geotechnický popis z penetrace (složení a základní vlastnosti zákl. půd)	E <sub>oed,p</sub> (MPa)	Úhel vnitř. tření $\varphi'$ , efektivní (°)	$\varphi_u$ totální (°)	Kohese zemin $c'$ , efektivní (kPa)	$c_u$ totální (kPa)	Olojem. hmotn. $\gamma_n$ (g/cm³)	Pevnost v prostém tlaku $\sigma_c$ (MPa)	Poisson. číslo $\nu$ ( - )	Koeficient konsolidace $c_v$ (cm/sec)
0,00											
0.6		hlína se střední plasticitou,tuhá,při povrchu humózní (F5-MI),TI(2) $I_L=0,50$	5,0	-	0	-	42	2,00	-	0,40	-
1.0		hlína se střední plasticitou,pevná (F5-MI),TI(3) $I_L=1,05$	10,8	-	6	-	71	2,00	-	0,40	-
1.4		jílovitý písek,velmi ulehlý (S5-SC), TI(3) $I_D=0,97$	18,0	28,2	-	2	-	1,85	-	0,34	-
2.6		jílovitý písek,velmi ulehlý až stme- lený (S5-SC),TI(4) $I_D=1,0$	102,0	32,0	-	12	-	1,90	-	0,27	-
3.6		jílovitý písek,velmi ulehlý,slabě zpevněný (S5-SC),TI(3) $I_D=1,0$	63,0	31,0	-	10	-	1,90	-	0,30	-
4.0		jílovitý písek až slabě zpevněný pískovec (R5,S5-SC),TI(4) $I_D=1,0$	144,0	34,0	-	14	-	2,00	-	0,25	-

**TERRATEST s. r. o.**

Za Školou 10, 25089 Lázně Toušeň, tel / fax: 326 992 183, 602 312 337

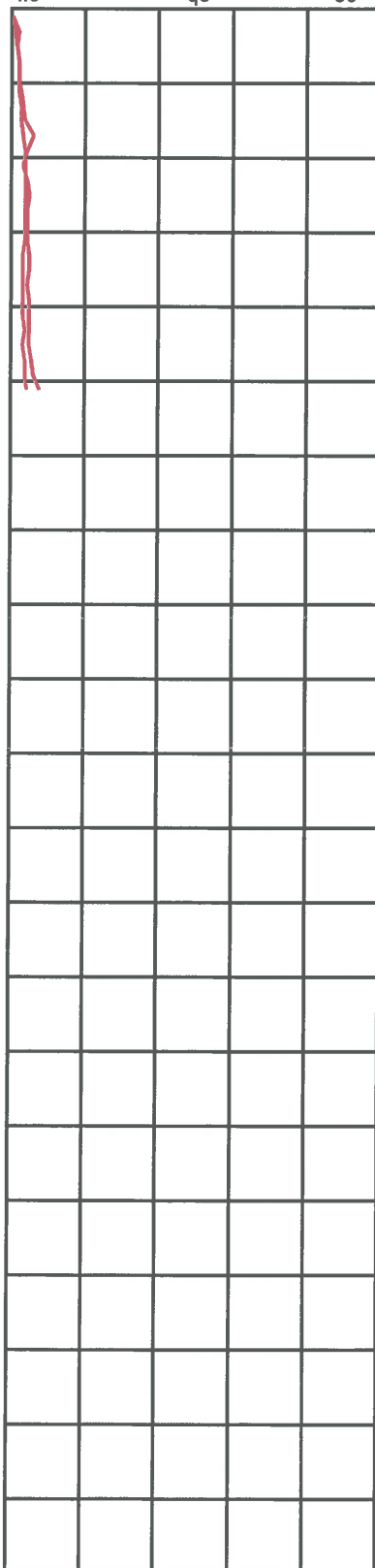


Lokalita	II/385 obchvat Čebín
Zákazník	
Poznámka	použito snížovače
Operátor	
Sonda	SP35
Hĺoubka pažení	

Datum	27.2.2016
HL vody naražené	
HL vody ustálené	suchá
X	
Y	
Z	

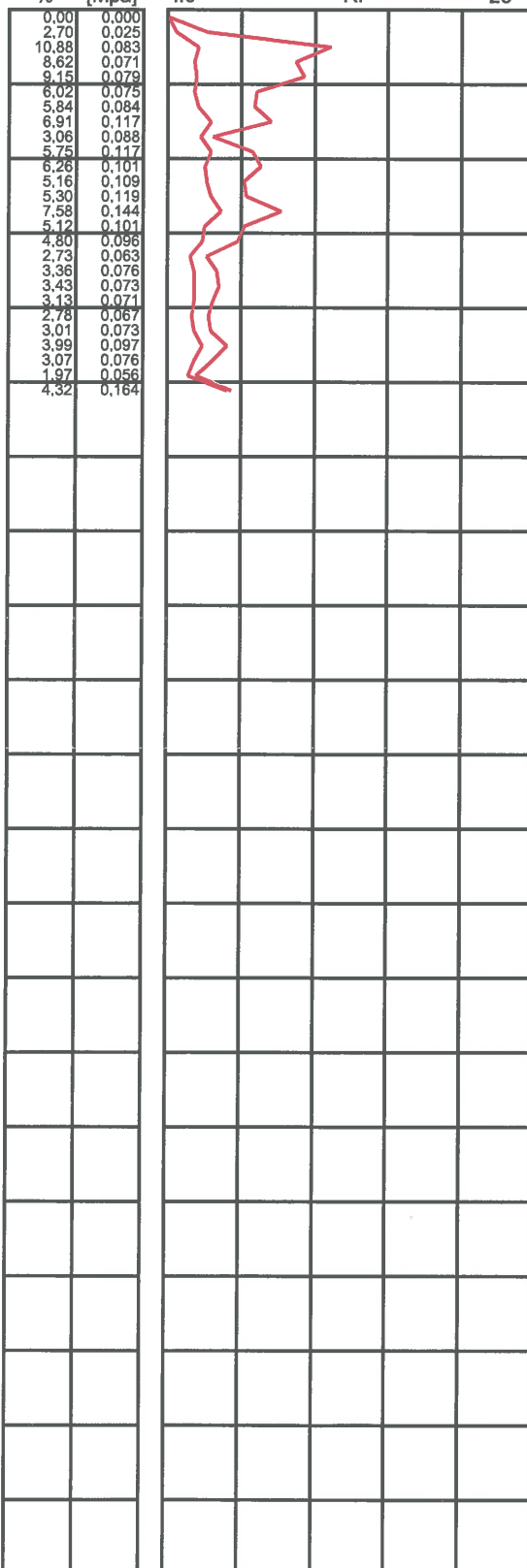
hl	qc	Qt
[m]	[Mpa]	[kN]
0.0	0.00	0.00
0.2	0.94	1.56
0.4	0.76	2.30
0.6	0.82	3.54
0.8	0.86	3.80
1.0	1.24	3.76
1.2	1.44	4.42
1.4	1.70	5.26
1.6	2.88	6.44
1.8	2.04	6.88
2.0	1.82	6.80
2.2	2.12	7.32
2.4	2.24	7.50
2.6	1.90	6.54
2.8	1.98	6.76
3.0	2.00	6.84
3.2	2.30	5.78
3.4	2.26	5.56
3.6	2.14	5.52
3.8	2.26	6.14
4.0	2.40	6.26
4.2	2.44	6.58
4.4	2.44	6.44
4.6	2.48	6.96
4.8	2.84	7.06
5.0	3.80	8.38

..0 ————— Qt ————— 200  
..0 ————— qc ————— 50



Rf	Fs
%	[Mpa]
0.00	0.000
2.70	0.025
10.88	0.083
8.62	0.071
9.15	0.079
6.02	0.075
5.84	0.084
6.91	0.117
3.06	0.088
5.75	0.117
6.28	0.101
5.16	0.109
5.30	0.119
7.58	0.144
5.12	0.101
4.80	0.096
2.73	0.063
3.36	0.076
3.43	0.073
3.13	0.071
2.78	0.067
3.01	0.073
3.99	0.097
3.07	0.076
1.97	0.056
4.32	0.164

..0 ————— fs ————— 1  
..0 ————— Rf ————— 25





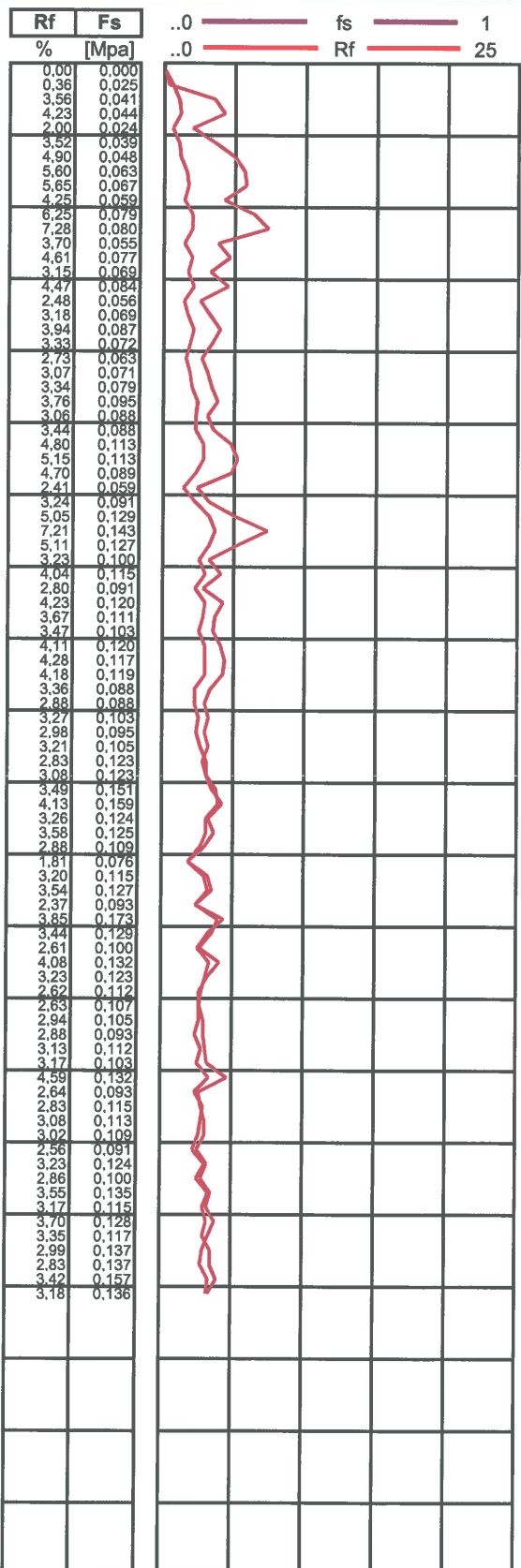
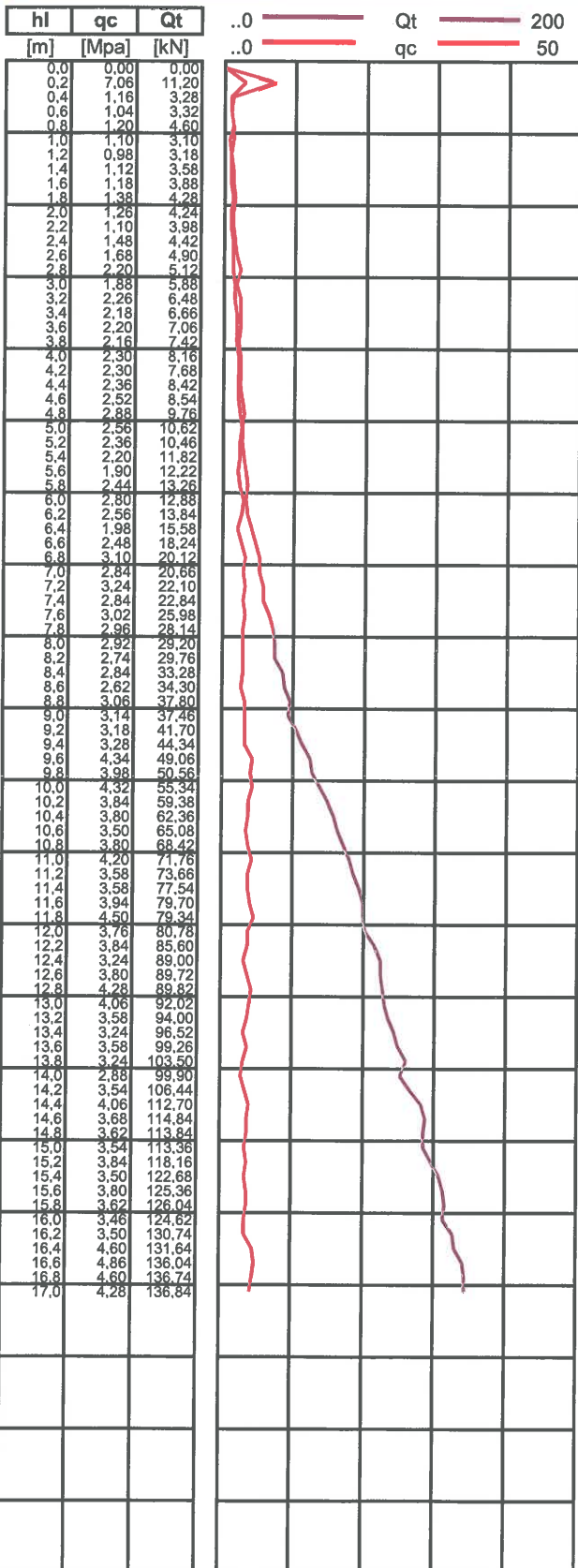
# TERRATEST s. r. o.

Za Školou 10, 25089 Lázně Toušeň, tel / fax: 326 992 183, 602 312 337



Lokalita	II/385 obchvat Čebín
Zákazník	
Poznámka	použito snižovače
Operátor	
Sonda	SP37
Hloubka pažení	

Datum	27.2.2016
Hl vody naražené	
Hl vody ustálené	suchá
X	
Y	
Z	





[illegible]

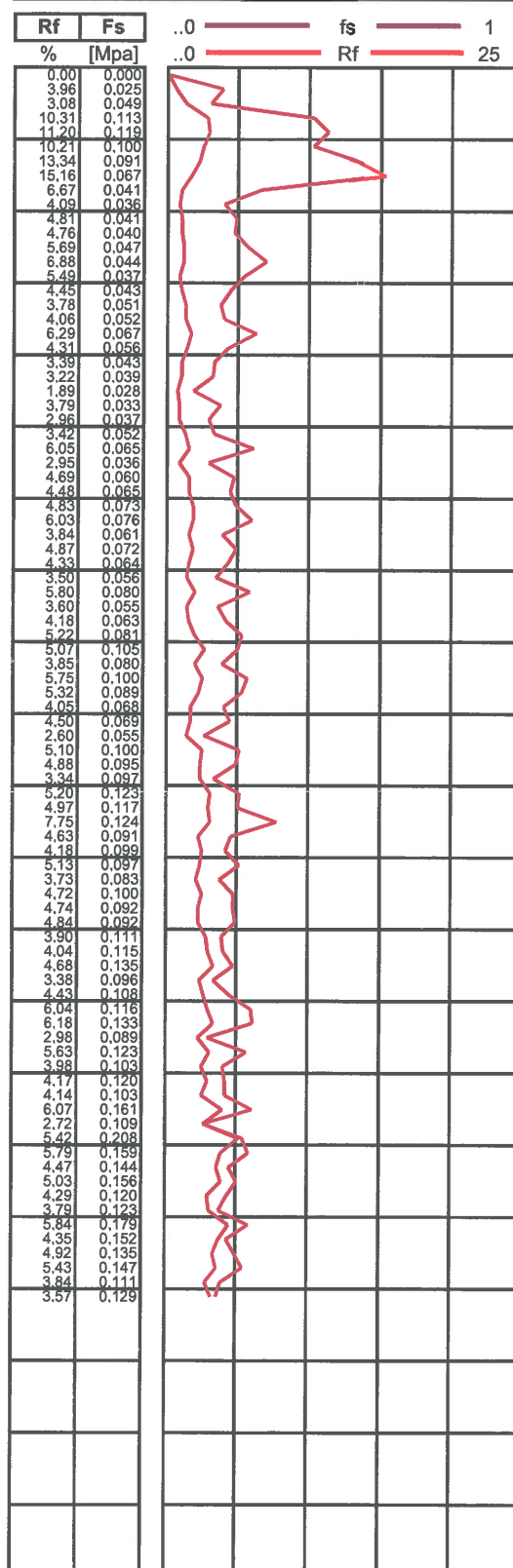
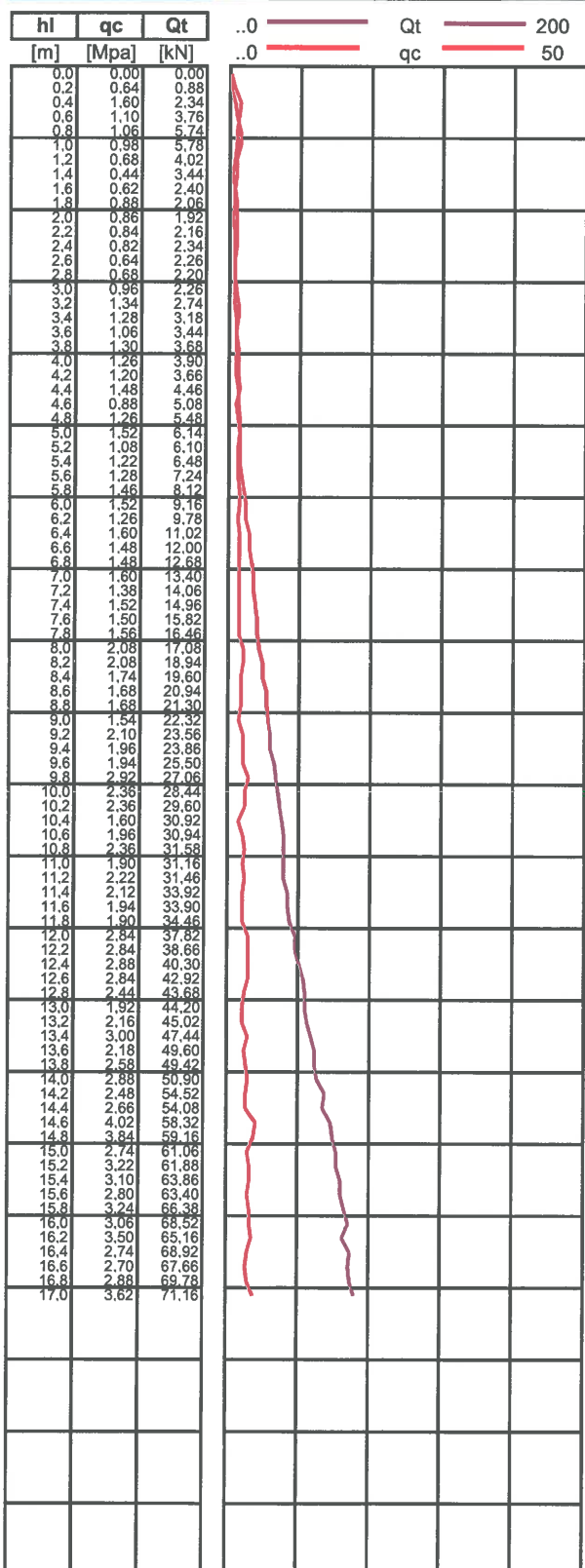
**TERRATEST s. r. o.**

Za Školou 10, 25089 Lázně Toušeň, tel / fax: 326 992 183, 602 312 337



Lokalita	II/385 obchvat Čebín
Zakazník	
Poznámka	použito snížovače
Operátor	
Sonda	SP41
Hloubka pažení	

Datum	22.3.2016
Hl vody naražené	
Hl vody ustálené	1,2 m zavaleno
X	
Y	
Z	



\* Ing. Milan Matoušek - Brno \*

Sonda: SP41

II 385 obchvat Čebín

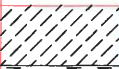





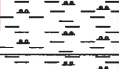

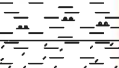
X=

Y=

Výška ústí sondy:

Datum: 22.3.2016

Hladina podz. vody: 1,2m zaval.

Hloubka (m)	přijatý geolog. profil (graficky)	Interpretovaný geologický a geotechnický popis z penetrace (složení a základní vlastnosti zákl. půd)	$E_{oed,p}$ (MPa)	$\sigma'_{ef}$ efektivní (°)	$\sigma'_u$ totální (°)	$c'_{ef}$ efektivní (kPa)	$c_u$ totální (kPa)	Objem. hmotn. $\gamma_h$ (g/cm <sup>3</sup> )	Pevnost v prostém tlaku $\sigma_c$ (MPa)	Poisson. číslo $\nu$ (-)	Koeficient konsolidace $c_v$ (cm/sec)
0,00											
0.4		hlína se střední plasticitou, tuhá, při povrchu, humózní a kyprá (F5-MI), TI(2) $I_c=0,80$	7,3	-	0	-	61	2,00	-	0,40	-
1.0		jíl s nízkou plasticitou, slabě humózní, patrně rybníční bahno, tuhý (F6- CLD), TI(2) $I_c=0,50$	5,1	-	0	-	42	2,10	-	0,40	-
1.6		jíl s nízkou plasticitou, humózní, pa- trně rybníční sediment, měkký (F6- CLD), TI(2) $I_c=0,30$	3,6	-	0	-	31	2,10	-	0,41	-
3.0		jíl s nízkou plasticitou, měkký (F6- CL), TI(2) $I_c=0,36$	3,9	-	0	-	33	2,10	-	0,40	-
3.8		jíl s nízkou plasticitou, tuhý (F6- CL), TI(2) $I_c=0,62$	6,0	-	0	-	48	2,10	-	0,40	-
5.0		písčité jíl, tuhý (F4-CS), TI(2) $I_c=0,66$	6,1	-	0	-	50	1,85	-	0,35	-
5.6		jíl s nízkou plasticitou, tuhý (F6- CL), TI(2) $I_c=0,60$	5,8	-	0	-	46	2,10	-	0,40	-
7.8		jíl s vysokou plasticitou, tuhý (F8- CH), TI(2) $I_c=0,74$	6,7	-	0	-	47	2,05	-	0,41	-
11.0		jíl s vysokou plasticitou, místy pís- čité, tuhý až pevný (F8-CH), TI(3) $I_c=0,98$	8,5	-	0	-	78	2,05	-	0,41	-



1999

[illegible]

**TERRATEST s. r. o.**

Za Školou 10, 25089 Lázně Toušeň, tel / fax: 326 992 183, 602 312 337



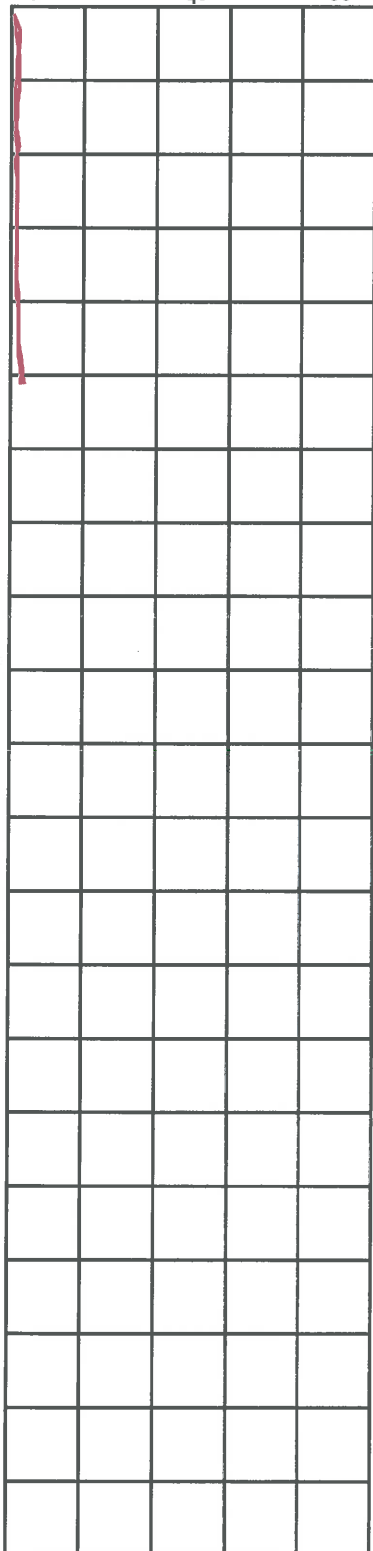
Lokalita	II/385 obchvat Čebín
Zakazník	
Poznámka	použito snižovače
Operátor	
Sonda	SP44
Hloubka pažení	

Datum	22.3.2016
Hl vody narážené	
Hl vody ustálené	1,2 m
X	
Y	
Z	

hl	qc	Qt
[m]	[Mpa]	[kN]

0.0	0.00	0.00
0.2	0.82	0.98
0.4	0.90	2.44
0.6	0.66	3.58
0.8	0.64	4.02
1.0	0.38	3.28
1.2	0.28	2.30
1.4	0.50	2.16
1.6	0.66	2.00
1.8	0.80	2.40
2.0	0.38	2.22
2.2	0.56	2.30
2.4	0.64	2.30
2.6	0.60	2.20
2.8	0.58	2.16
3.0	0.58	2.40
3.2	0.62	2.40
3.4	0.58	2.20
3.6	0.66	2.38
3.8	0.84	2.84
4.0	1.04	3.18
4.2	0.90	3.72
4.4	0.82	4.24
4.6	1.06	4.64
4.8	1.28	5.64
5.0	1.30	6.84

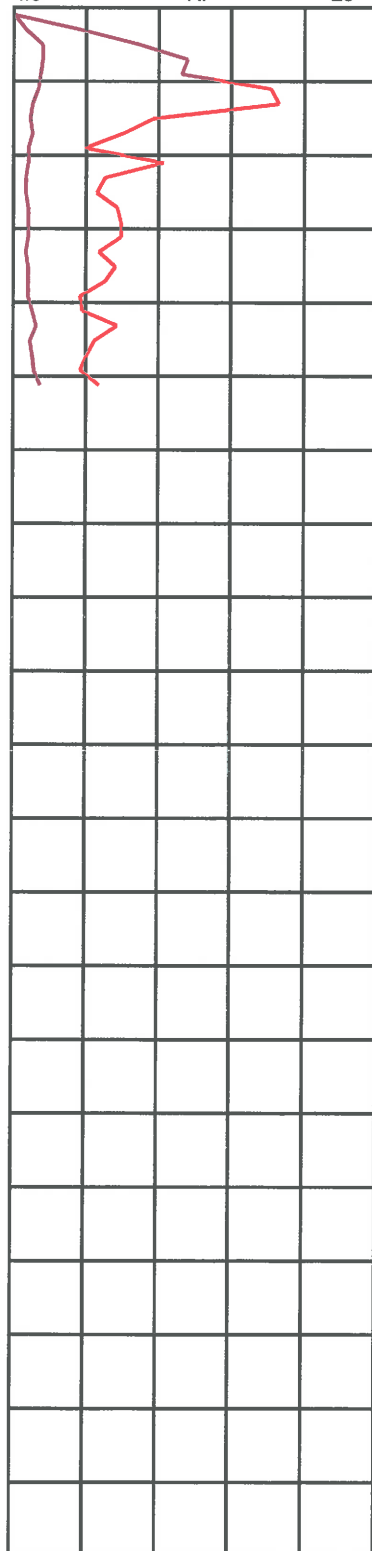
..0 ————— Qt ————— 200  
..0 ————— qc ————— 50



Rf	Fs
%	[Mpa]

0.00	0.000
4.56	0.037
8.60	0.077
11.93	0.079
11.46	0.073
17.55	0.067
18.10	0.051
9.60	0.048
7.48	0.049
4.84	0.039
10.18	0.039
6.19	0.035
5.63	0.036
7.11	0.043
7.36	0.043
7.36	0.043
5.81	0.036
6.90	0.040
6.27	0.041
4.61	0.039
4.75	0.049
7.11	0.064
5.53	0.045
5.03	0.053
4.59	0.059
5.85	0.076

..0 ————— fs ————— 1  
..0 ————— Rf ————— 25





**TERRATEST s. r. o.**

Za Školou 10, 25089 Lázně Toušeň, tel / fax: 326 992 183, 602 312 337

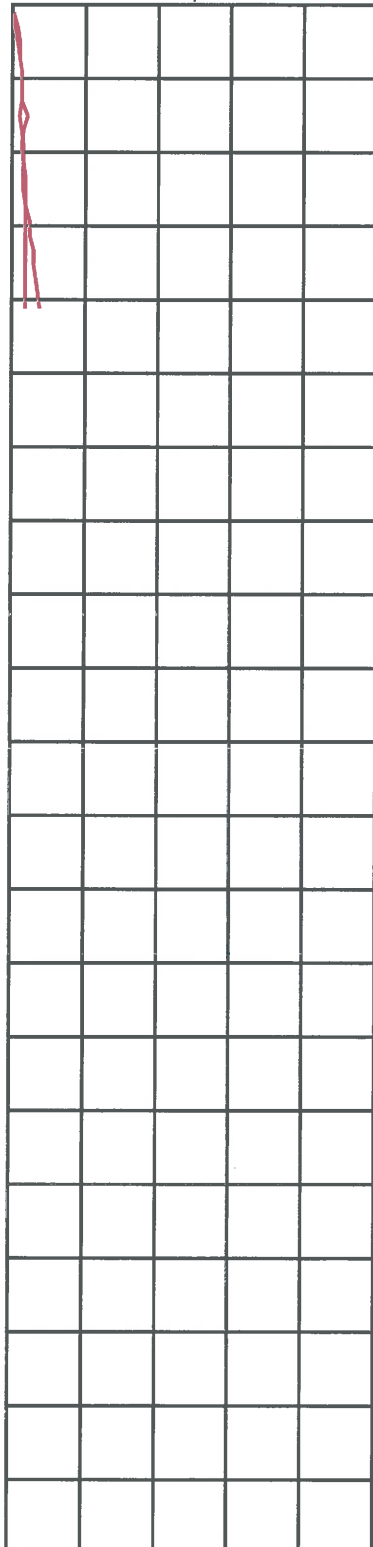


Lokalita	II/385 obchvat Čebín
Zakazník	
Poznámka	použito snižovače
Operátor	
Sonda	SP46
Hloubka pažení	

Datum	22.3.2016
Hl vody naražené	
Hl vody ustálené	suchá
X	
Y	
Z	

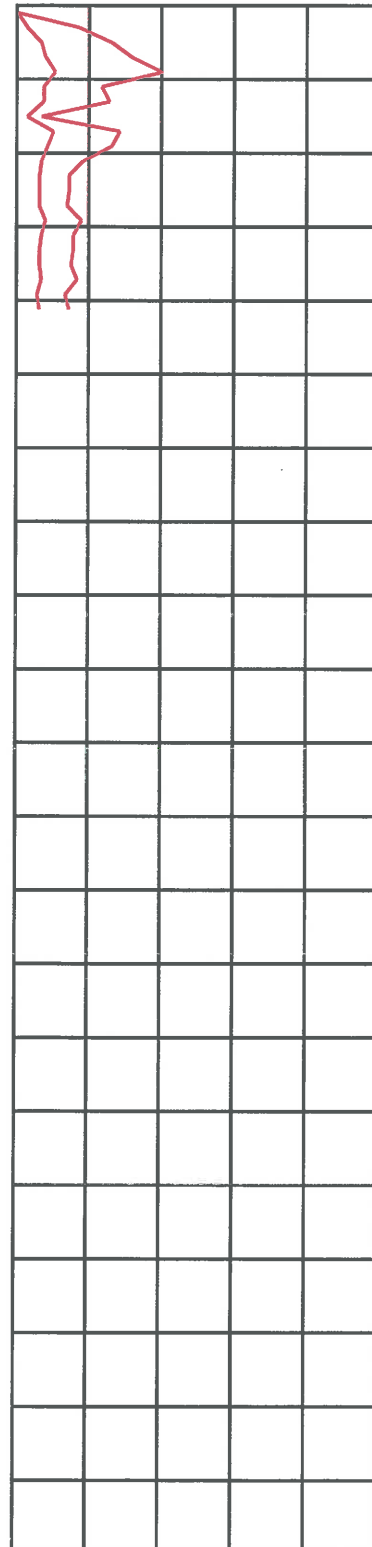
hl	qc	Qt
[m]	[Mpa]	[kN]
0.0	0.00	0.00
0.2	0.64	0.74
0.4	1.04	2.12
0.6	1.02	4.16
0.8	1.08	5.12
1.0	1.28	5.28
1.2	1.12	4.34
1.4	1.92	4.12
1.6	1.42	4.98
1.8	1.30	5.70
2.0	1.44	6.36
2.2	1.66	5.42
2.4	1.66	5.92
2.6	1.76	7.24
2.8	1.74	8.98
3.0	1.70	9.60
3.2	1.66	11.36
3.4	1.64	11.92
3.6	1.64	12.96
3.8	1.68	13.74
4.0	1.72	14.72

..0 ————— Qt ————— 200  
..0 ————— qc ————— 50



Rf	Fs
%	[Mpa]
0.00	0.000
4.38	0.028
6.54	0.068
7.85	0.080
10.00	0.108
5.84	0.075
6.43	0.072
1.67	0.032
7.05	0.100
6.57	0.085
4.63	0.067
3.62	0.060
3.62	0.060
3.56	0.063
4.52	0.079
3.92	0.067
3.86	0.064
3.74	0.061
4.15	0.068
3.33	0.056
3.65	0.063

..0 ————— fs ————— 1  
..0 ————— Rf ————— 25



II 385 obchvat Čebín

$$Y =$$

Hladina podz. vody: sonda suchá

Datum: 22.3.2016

[illegible]